

# RCS-9000F GTX1080

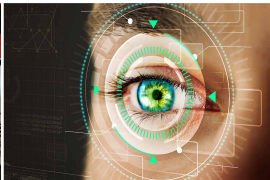
第七代英特尔® 至强®/酷睿™ i7 多GPU芯片嵌入式系统



- 可弹性支持工作站等级第七代英特尔® 至强®/酷睿™ i7 处理器 (Kaby Lake) 与C236芯片组
- 具有3个DVI、1个HDMI与4个Displayport显示接口，最多可支持7个独立高清显示
- 2个独立千兆网口，支持iAMT 11.0
- 10V至36V直流输入、80V浪涌保护
- 支持电源延缓开关机设定 (车载模式)
- 采用英伟达GeForce® GTX 1080独立显卡，先进的英伟达Pascal™ GPU架构，最高可支持8K分辨率
- 3个SIM卡插槽，支持WiFi/3G/4G/LTE/GPRS/UMTS
- 支持4个2.5寸硬盘抽取盒、1个CFast卡插槽
- 2个PCI/PCIe插槽、3个Mini PCIe插槽、4个RS-232/422/485串口
- 7个USB 3.0、32个通道隔离DIO



机器视觉



深度学习



智能制造



车载电脑



智能工厂



## 产品规格

### 系统

|      |   |
|------|---|
| 处理器  | 四核心英特尔® 至强®/酷睿™ i7处理器 (Kaby Lake-S/Skylake-S) |
| 芯片组  | 英特尔® C236                                     |
| BIOS | AMI   |
| SIO  | IT8786E                                       |
| 内存   | 2个DDR4 2133MHz SO-DIMM, 最高32GB                |

### I/O 接口

|         |   |
|---------|---|
| 串口      | 4个RS-232/422/485串口 (ESD 8KV)                |
| USB     | • 6个外部USB 3.0, 1个内部USB 3.0<br>• 2个内部USB 2.0 |
| 通道隔离DIO | 32个通道隔离DIO: 16个通道数字输入、16个通道数字输出             |
| LED灯号   | 电源、硬盘                                       |
| SIM卡    | 3个SIM卡插槽 (2个外部、1个内部)                        |

### 扩充接口

|             |  |
|-------------|--|
| Mini PCIe   | 3个Mini PCIe插槽:<br>• 2个MiniPCIe全卡可支持PCIe/USB/外部SIM<br>• 1个MiniPCIe全卡可支持PCIe/USB/内部SIM/mSATA |
| PCIe<br>PCI | 最多可支持2个PCIe插槽<br>最多可支持2个PCI插槽  |

### 显卡规格

|       |  |
|-------|--|
| 处理器显卡 | • 英特尔® HD Graphics 630/530<br>• 英伟达 GeForce® GTX 1080  |
| 显示接口  | 8个显示接口:<br>• 3个DVI: 最高分辨率1920x1200@60Hz<br>• 3个DisplayPort: 最高分辨率7680x3840@60Hz<br>• 1个DisplayPort: 最高分辨率4096x2304@60Hz<br>• 1个HDMI: 最高分辨率4096x2160@60Hz |

### 存储

|       |  |
|-------|--|
| SATA  | 4个SATA III (6Gbps), 支持软件RAID 0, 1, 5, 10   |
| mSATA | 1个SATA III (Mini PCIe Type, 6Gbps)         |
| 存储接口  | • 1个内部CFast卡插槽<br>• 4个2.5寸硬盘抽取盒/托架 (外部/内部) |

### 以太网

|       |                               |
|-------|-------------------------------|
| LAN 1 | 英特尔® I219LM以太网控制器, 支持iAMT11.0 |
| LAN 2 | 英特尔® I210以太网控制器               |

### 电源

|         |                    |
|---------|--------------------|
| 电源输入    | 10V至36V直流输入        |
| 电源接口    | 3针端子: V+, V-, 外壳接地 |
| 延迟开关机控制 | 16个模式(内部)          |
| 远程开关    | 3针端子: On、Off、IGN   |
| 浪涌保护    | 最高瞬间电压80V/1ms      |

### 音频

|      |                               |
|------|-------------------------------|
| 处理器  | Realtek ALC888S-VD, 7.1声道高清音频 |
| 音频接口 | 1个麦克风输入、1个音频输出                |

### 软件支持

|      |  |
|------|--|
| 操作系统 | Windows 10、Windows 8.1、Windows 7、Linux |
|------|--|

### 尺寸 & 重量

|           |   |
|-----------|---|
| 尺寸(长*宽*高) | 172mm x 330mm x 210mm (6.8" x 13" x 8.3")   |
| 重量        | RCS-9400F GTX1080: 4.4 kg (9.7 lb)<br>RCS-9400FH GTX1080: 5.1 kg (11.2 lb)<br>RCS-9400FR GTX1080: 5.6 kg (12.3 lb)<br>RCS-9400FHR GTX1080: 6.3 kg (13.9 lb) |

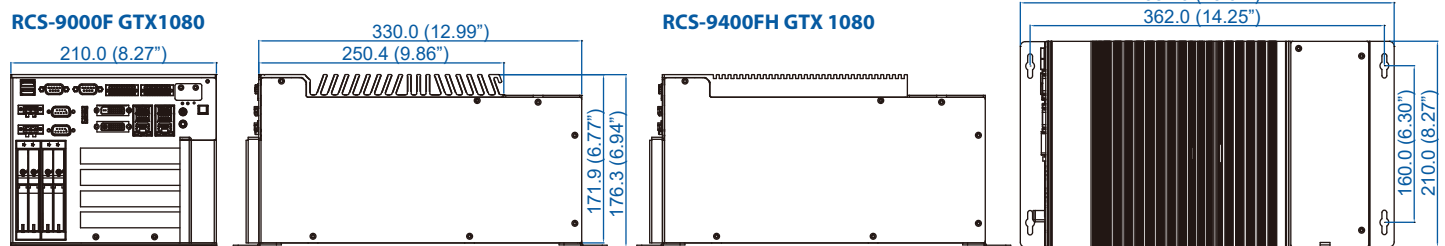
### 安装方式

面板安装

### 环境

|      |  |
|------|--|
| 工作温度 | 35W TDP CPU:<br>• 酷睿™ i7: -25°C至60°C (-13°F至140°F)<br>• 至强® E3-1268L v5: -25°C至60°C (-13°F至140°F)<br>65W TDP CPU:<br>酷睿™ i7: -25°C至55°C (-13°F至131°F)<br>80W TDP CPU:<br>至强® E3-1275 v6, E3-1275 v5, E3-1225 v5:<br>-25°C至45°C (-13°F至113°F)<br>-40°C至85°C (-40°F至185°F) |
| 储存温度 | • IEC 60068-2-27   |
| 冲击测试 | • SSD: 50G @ wallmount, Half-sine, 11ms<br>• IEC 60068-2-64  |
| 摇摆测试 | • SSD: 5Grms, 5Hz至500Hz, 3 Axis  |
| EMC  | CE、FCC、EN50155、EN50121-3-2   |

## 外观与尺寸 单位: 毫米/英寸



## 采购指南

| 型号                  | 处理器型号                    | 以太网口 | 串口 | SIM | USB | PCIe | PCI | 通道隔离DIO | 硬盘抽取盒 |
|---------------------|--------------------------|------|----|-----|-----|------|-----|---------|-------|
| RCS-9430F-GTX1080   | NVIDIA GeForce® GTX 1080 | 2    | 4  | 3   | 7   | 2    | N/A | 32      | N/A   |
| RCS-9430FH-GTX1080  | NVIDIA GeForce® GTX 1080 | 2    | 4  | 3   | 7   | 2    | N/A | 32      | N/A   |
| RCS-9430FR-GTX1080  | NVIDIA GeForce® GTX 1080 | 2    | 4  | 3   | 7   | 2    | N/A | 32      | 4     |
| RCS-9430FHR-GTX1080 | NVIDIA GeForce® GTX 1080 | 2    | 4  | 3   | 7   | 2    | N/A | 32      | 4     |
| RCS-9421F-GTX1080   | NVIDIA GeForce® GTX 1080 | 2    | 4  | 3   | 7   | 1    | 1   | 32      | N/A   |
| RCS-9421FH-GTX1080  | NVIDIA GeForce® GTX 1080 | 2    | 4  | 3   | 7   | 1    | 1   | 32      | N/A   |
| RCS-9421FR-GTX1080  | NVIDIA GeForce® GTX 1080 | 2    | 4  | 3   | 7   | 1    | 1   | 32      | 4     |
| RCS-9421FHR-GTX1080 | NVIDIA GeForce® GTX 1080 | 2    | 4  | 3   | 7   | 1    | 1   | 32      | 4     |
| RCS-9412F-GTX1080   | NVIDIA GeForce® GTX 1080 | 2    | 4  | 3   | 7   | N/A  | 2   | 32      | N/A   |
| RCS-9412FH-GTX1080  | NVIDIA GeForce® GTX 1080 | 2    | 4  | 3   | 7   | N/A  | 2   | 32      | N/A   |
| RCS-9412FR-GTX1080  | NVIDIA GeForce® GTX 1080 | 2    | 4  | 3   | 7   | N/A  | 2   | 32      | 4     |
| RCS-9412FHR-GTX1080 | NVIDIA GeForce® GTX 1080 | 2    | 4  | 3   | 7   | N/A  | 2   | 32      | 4     |